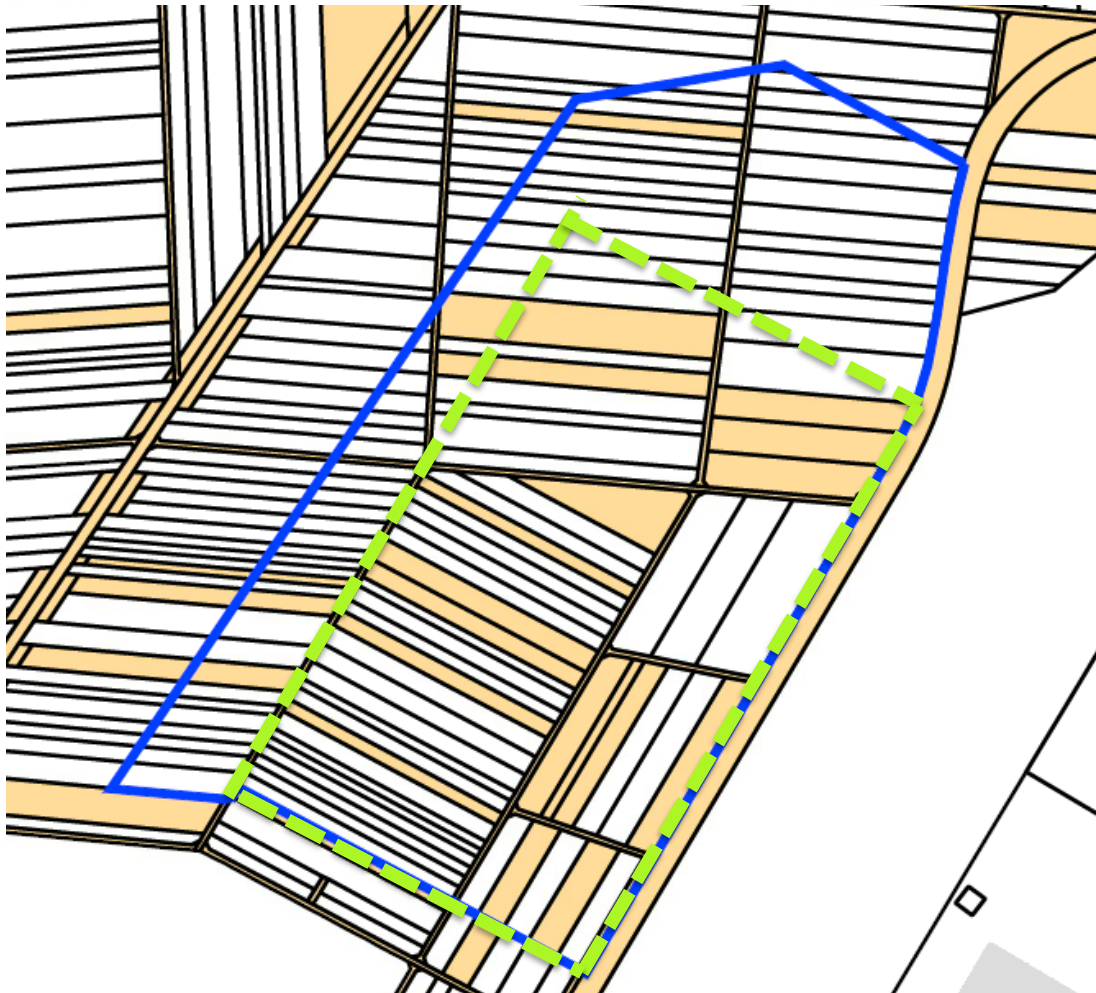



GE-Südwest



Flächenausweisung Prüfgegenstände	G2 GE Südwest Südteil 4,2 ha
Gesamtbeurteilung	B/C mittel bis hoch
Menschen	Keine erheblichen nachteiligen Auswirkungen erwartet
Pflanzen, Tiere, Biotope, Biologische Vielfalt, Artenschutz	Nordteil: Offenlandhabitat mit hohem artenschutzfachlichen Konfliktpotenzial Südteil: Offenlandhabitat mit mittlerem bis hohem artenschutzfachlichen Konfliktpotenzial
Boden	Inanspruchnahme von Flächen mit sehr hoher Bedeutung für die natürlichen Bodenfunktionen
Wasser	Zunahme Oberflächenwasserabfluss und Beeinträchtigung der Grundwasserneubildung durch Versiegelung
Klima / Luft	Verringerung Kaltluftproduktion und Verstärkung Wärmeinseleffekt, tlw. in Kaltluftabflussmulde mit nachteiligen Auswirkungen auf die Durchlüftung von Kornwestheim Süd
Landschaft	Veränderung der landschaftlichen Eigenart durch deutliches Vorrücken des gewerblichen Siedlungskörpers in gut einsehbare Offenlandschaft
Kultur- und sonstige Sachgüter	Eingriff in Archäologie, Inanspruchnahme landwirtschaftlicher Vorrangfläche nach Flurbilanz und Überlagerung mit 110 KV-Leitung sowie ICE-Tunnel
Bemerkungen	<ul style="list-style-type: none"> ➤ Artenschutz schwierig; nördlicher Gebietsteil besonders stark betroffen; insgesamt hoher Ausgleichsbedarf (Feldbrüter) ➤ OG2 „Erhalt und Entwicklung von Grünvernetzung“ umsetzen

 Reduziertes Gewerbegebiet

Größe heute **Ca. 156.000 m²**